

LEGENDA - ODSTRANĚNÍ:
(do suti)

ZAŘIZOVACÍ PŘEDMĚTY

(odstranění do suti)

- A - umyvadlo nástěnné, 3ks
- B - klozety kombi, 2 ks
- C - pisoár keramický, 4 ks
- D - výlevka keramický, rohový, 900/900mm, 1 ks

OBKLADY A DLAŽBY:

- v celých prostorech toalet bude vybourána stávající keramická dlažba i keramický obklad (v.o 1,8m)

OSTATNÍ:

- D1 -vybourání dveří včetně ocelové zárubně, celkem 5KS
- VN - provedeny průrazy ve zdivu pod stropem pro osazení axiálního ventilátoru na odvětrání předšíně toalet, Ø100mm
- PV vybourání podlahové vpustě

RADIÁTORY:

- veškeré radiátory na toaletách budou vyměněny za nové - viz samostatná část PD
ROZVODY VODY A KANALIZACE:

- veškeré rozvody na toaletách budou vyměněny za nové - viz samostatná část PD
ELEKTROINSTALACE:

- veškeré rozvody na toaletách budou vyměněny za nové - viz samostatná část PD
SKLADBA PODLAH NA TOALETÁCH

Odstraňované vrstvy:

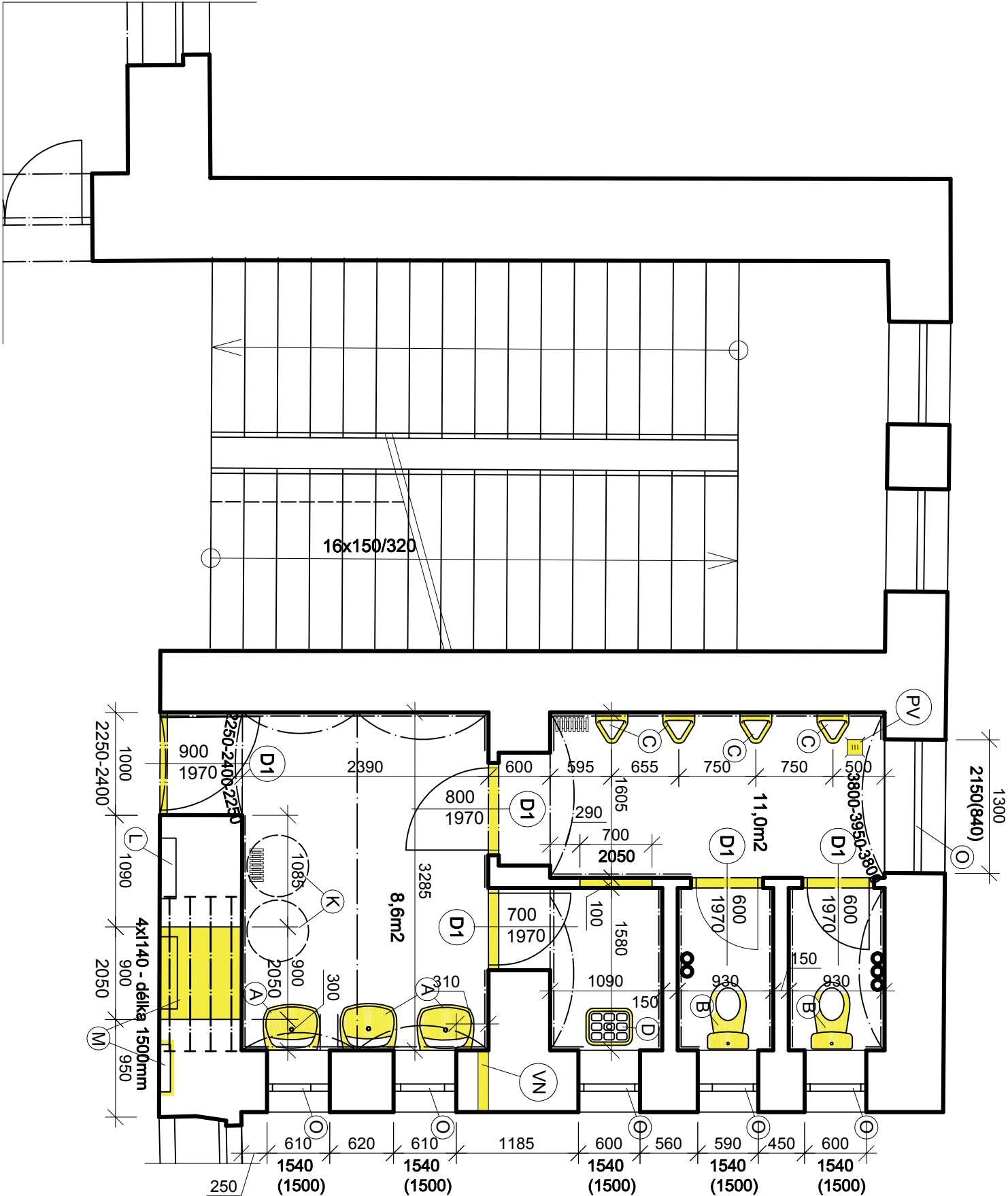
- Keramická dlažba 6 mm
- Lepidlo pro dlažby 150 mm
- Cementový potěr 2 mm
- Lepenka A400H 100 mm
- Škvárový násyp

Ponechané vrstvy:

- Hydroizolace - asfalt, lepenka A500H 2 mm
- Penetrační nátěr
- Stropní konstrukce

pozn.

- nebyla dohledána skladba podlah v původní dokumentaci - jedná se o předpokládanou skladbu, pokud bude v průběhu stavby zjištěna odlišnost, změna skladeb bude odsouhlasen projektantem a zástupcem investora
- po odstranění dlažby včetně lepidla bude provedena sonda kvůli skladbám podlah, (za přítomnosti stavebního dozoru a zástupce investora)
- betonová podlahová deska bude oddilátována od zdi dlílačním páskem



LEGENDA:

(ÚPRAVA, OPĚTOVNÁ MONTÁŽ)

- K EL. OHŘÍVAČ VODY: stávající zásobníky (120l) budou ponechány
- L ELEKTROMĚR: stávající pojistková skříň bude upravena - více viz samostatná část PD - elektroinstalace

LEGENDA:

(STÁVAJÍCÍ BEZ ÚPRAV)

- OKNA: stávající plastová okna budou ponechána

LEGENDA MATERIÁLŮ:

- stávající ponechané zdivo (bez zásahů)
- bourání zdiva, otvorů, odstraňování konstrukcí a prvků, ... atd

ÚDAJE O ZPRACOVATELI PD:		ÚDAJE O STAVBĚ:			
VYPRACOVAL:	KRAJ:	OKRES:	OBEČ:	KATASTRÁLNÍ ÚZEMÍ:	
Ing. arch. Michal Rostecký	Pízeňský	Klatovy	Horáždovice	Horáždovice	
ODPOVĚDNÝ PROJEKTANT:	PROJEKT:				
Ing. arch. Martin Panský	<div>Rekonstrukce WC ZŠ Komenského, Horáždovice</div> <div>na pozemku- parc. č. st. 301,381 a 1308 v k. ú. Horáždovice</div> <div>(stavební úpravy stávající budovy)</div> <div>VÝSEK 02</div> <div>PŮDORYS 2.NP - stávající stav</div>				
Na Ohradě 93					
386 01 Strakonice					
číslo autorizace: ČKA 4546					
ÚDAJE O INVESTOROVÍ:					
Město Horáždovice	DATUM:	MĚŘÍTKO:	Č. VÝKRESU:		
Mírové náměstí 1	03/2017	1:50	D.1.1		
341 01 Horáždovice	STUPEŇ:		12		
	DSP, DPS				